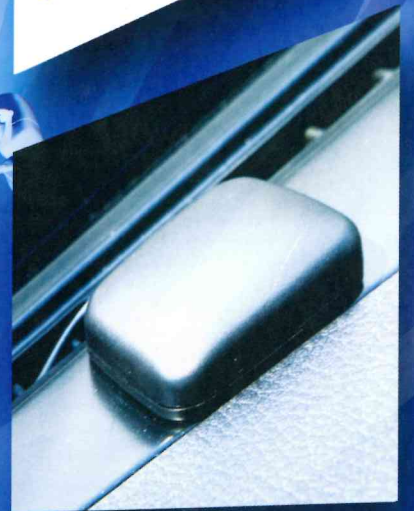


TRAFFICS2

運行管理システム



2 見える化でコストを削減します。

あいまいな運行にかかるコストを
トータルで管理。
さらなるコスト削減に貢献いたします。

TRAFFICS2 は、デジタコの価値を最大限に引き出し、運行上の無駄を的確に捉えて改善に導きます。

運行にかかるコスト、車体にかかるコストはTRAFFICS2がすべて把握いたします。

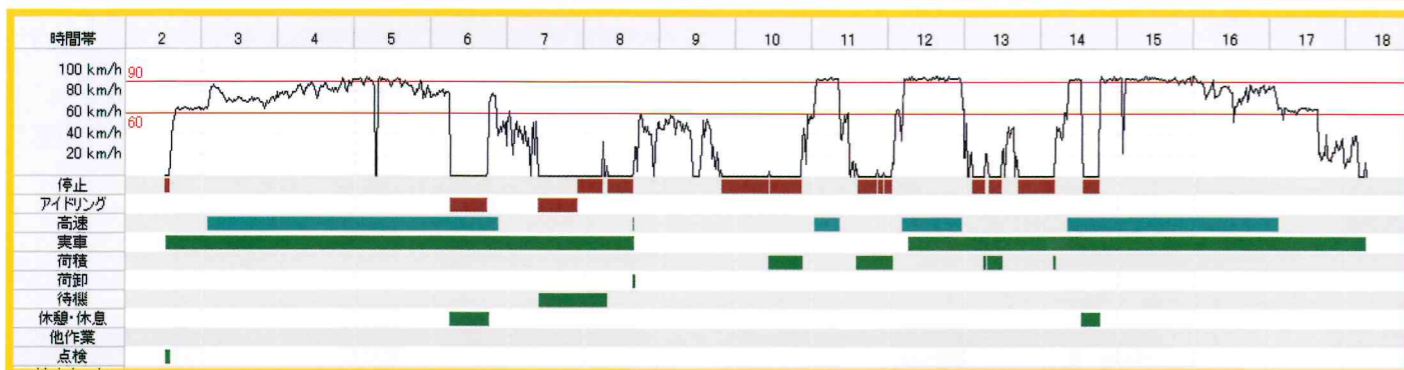
あとは出力して確認するだけです。

運行単位、月単位、年単位でコストがしっかりと把握できます。



・ETC

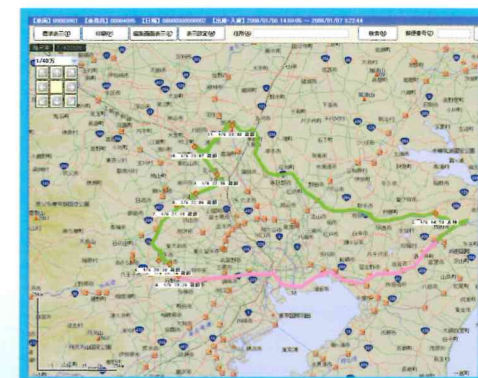
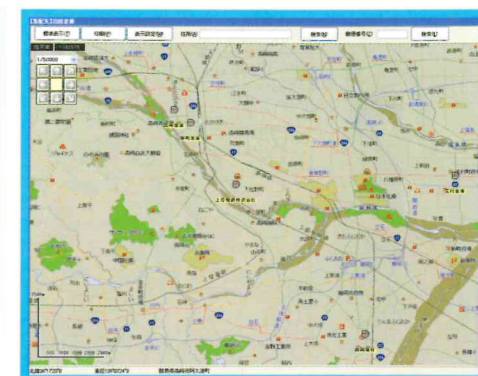
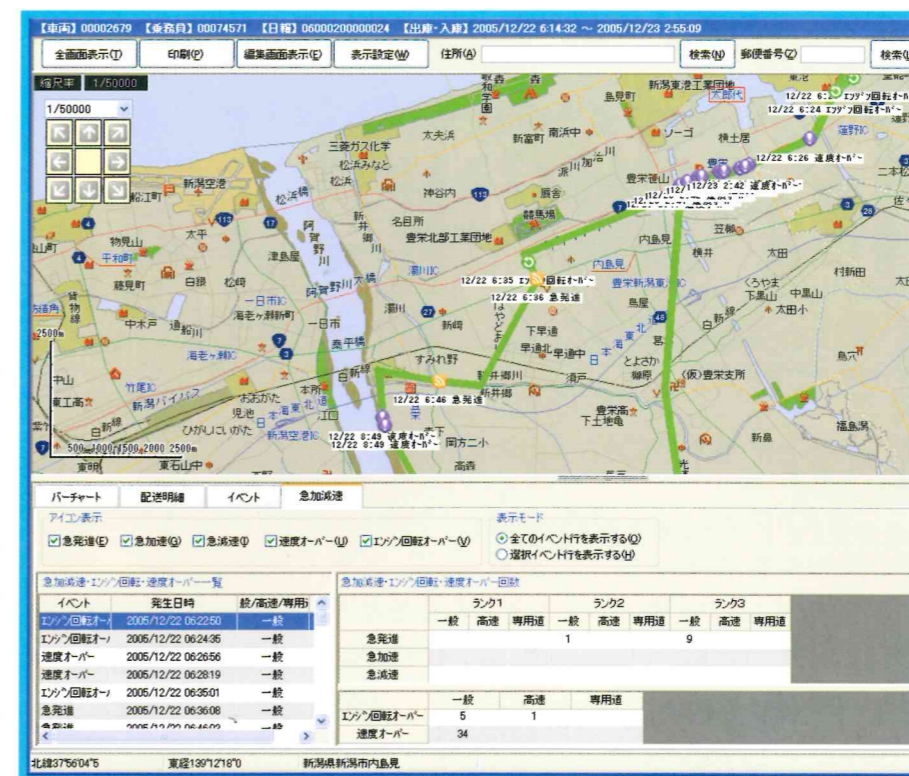
No	プレート番号	給油情報					給油量					通行料					入口IC				出口IC				金額		精算日時	
		前回給油メータ値	今回給油メータ値	区間距離	燃費	CO2	軽油	ETC	CNG	現金	オイル	その他	入口IC	出口IC	金額	精算日時	入口IC	出口IC	金額	精算日時	金額	精算日時						
1	相模11あ8806	457,350.71	459,104.08	1,753.37	12.99	549	85.00 L	ETC	0.00 L	現金	0.00 L	安田	二本松	4,050	19/07:31	福島西	新津	4,700	19/15:51	4,050	19/07:31	4,700	19/15:51					
2	相模11き339																											
3	相模11い257																											
4	相模11あ7209																											
5	相模11か7763																											
6	相模100あ409	771,514.58	776,113.54	4,598.96	5.03	4,556																						
7	相模100あ422	771,584.52	772,284.03	699.51	3.89	3,547																						
8	相模11い412	540,213.48	541,070.85	857.37	6.50	816																						



自動車登録番号又は車両番号	登録年月日/交付年月日	初年度登録年月	自動車の種別	用途	自家用/事業用の別	車体の形状
相模000か158	2006年10月01日	2006年10月	貨物	事業用	箱型	
インターフェイスロジテム			乗車定員	最大積重量	車両重量	車両総重量
			3人	12400kg		22825kg
FRIEX-10414			長さ	幅	高さ	前軸荷重
			443cm	4630kg	3080kg	2080kg
型式	原動機の型式	総排気量又は定格出力	燃料の種類	型式指定番号	類別区分番号	
ADQ-FRIEX	E19C	12.91k4				
所有者の氏名又は名称	株式会社インターフェイスロジテム					
所有者の住所	神奈川県相模原市橋本6-5-10					
使用者の氏名又は名称	※※※					
使用者の住所	※※※					

日々の業務を円滑に進めるために、標準で搭載されている車両管理機能を使えば、定期点検、車検、車両保険といった車両に関わるコストの把握はもちろん、デジタコから収集された運行実績（走行距離、運行日数）を利用してオイル交換や車検などの時期を予告通知できます。

車両軌跡管理



3 運行を捉える、適切な運転指導。



・GPS

GPSとデジタコとの連動により位置情報もしっかり把握。
時間と場所での管理が可能です。

GPSとデジタコのコンビネーションが運行で起こった様々なイベントの位置情報を明確に捉えます。

例えば、急発進したポイント、荷卸したポイントといった位置情報が収集できます。

さらに、乗務員のオペレーションミスを軽減するために、

予め登録してあるGPS座標エリアに到達した時点で自動的に作業内容を判断したり、

走行停止やエンジン停止の時間が基準時を上回った場合、自動的に休憩にしたりといった使い方もできます。

TRAFFICS2は、これら情報を地図上で明瞭に表現し、運行の全体像を視覚的に提供します。

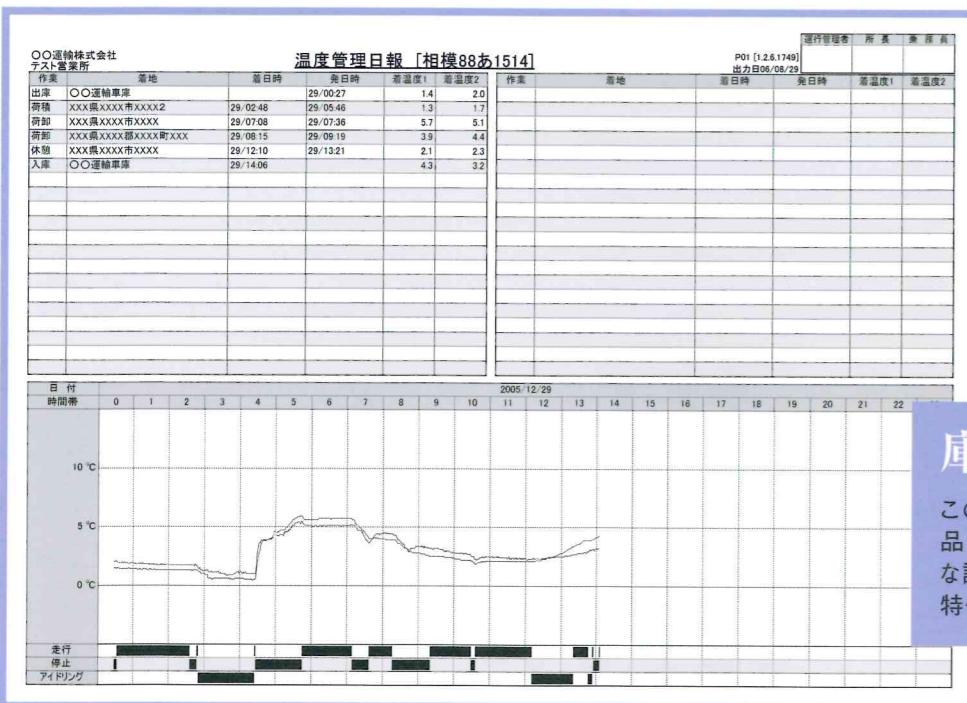
乗務員の運転の質やコンプライアンス企業ルールの遵守を把握し、

リスク管理を行う上で有効なツールとしてご活用いただけます。

4 さらなる業務の効率化と質の向上へ。

オプション機能でさらなる業務の質の向上と効率化が可能です。

定型的な日常業務は極力簡素化したいもの。
オプション製品の追加により、さらにもう一段階上の効率化、業務の質の向上が実現できます。
企業の社会的責任（CSR）が注目される現在において、
乗務員の体調管理や積荷の品質管理は会社を支える上で大変重要なポイントです。



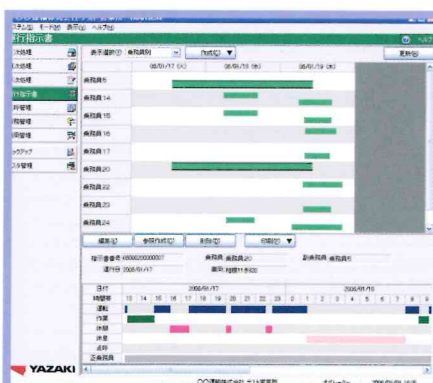
情報の差別化で信頼関係の強化



・温度センサー

庫内温度管理

このオプションを導入すれば、積荷の品質管理を行うことは、荷主への重要な訴求ポイントとなります。温度管理に特化した最適な帳票を出力します。



運行指示書

運行実績や過去の運行指示書を雛形として運行指示書を作成できるので、導入がスムーズに行えます。また、運行実績（運転日報）と連携させることにより、作業や到着時刻などの予実管理が可能となります。



点呼管理

定型業務の典型である点呼記録作業を簡素化します。中間点呼に対応し、必要十分な情報を蓄積。運行指示書の情報を取り込むことで、より効率的な点呼業務を実現します。



労務管理

運行実績をもとに労務データを自動生成します。法令に準拠し、乗務員の過労防止、リスク管理にご使用いただけます。

5 勤怠情報も一緒に管理。

勤怠にかかわる一連の業務が可能です。

運行管理だけでなく、乗務員の勤怠情報もTRAFFICS2で管理が可能です。
一連の業務の中で自動または半自動的に処理することができます。
入社／退社、出庫／入庫は、別々に管理でき、残業時間、深夜時間など勤怠に欠かせない情報も業務形態に合わせて自動的に収集できます。
TRAFFICS2 が蓄えた勤怠データは、現在お使いの給与システムなどでもご利用いただけます。

日報レイアウト | 日報作成 | 日報勤怠管理 | その他

カード読取時

- カード読取時を退社時刻とする(C)
- 空カード読取時に、入社時刻を記録する(D)

出退社時刻調整(B)

入社時刻を 5 分単位で 早い 時刻に丸め、丸めた時刻より 10 分 早い 時刻にする。

退社時刻を しない 分単位で 遅い 時刻に丸め、丸めた時刻より 15 分 遅い 時刻にする。

就業時間から除外する作業(E)

- 荷積 荷卸 待機 点検 休憩 休息 フェリー
- 他作業

残業時間の計算

- しない(N)
- 時間帯で計算(O) 17:00 ~ 09:00
- 就業時間から計算(W) 就業時間 - 8:00

深夜時間の計算

- 計算を行う(A) 22:00 ~ 05:00

深夜・残業時間から除外する作業(N)

- 荷積 荷卸 待機 点検 休憩 休息 フェリー
- 他作業

休息自動判定(B)

240 分以上の休憩を休息とする。(0分の場合、判定を行わない)

収集したデータの様々な活用

矢崎は、新時代の運行管理システムTRAFFICS2で
運送事業者の皆様をサポートいたします。

製品体系

標準パッケージ

日次処理

月次処理

年次処理

運行軌跡表示※1

通行料表示※2

車両管理

拡張オプション

運行指示書

点呼管理

労務管理

温度管理※3

SQLオプション

MSDE/SQLServer※4

Oracle※5

※1 別途YAZAKI製GPSが必要です。

※2 別途YAZAKI製ETCが必要です。

※3 別途温度センサーが必要です。

※4 別途MSDE/MS SQL Server2000/2005のいずれかが必要です。

※5 別途Oracle 8i/9i/10gのいずれかが必要です。

動作環境

〈OS / テクノロジ〉

Microsoft社 Windows 2000 SP4 以降 IE6.0 以降 Windows XP Pro SP2 以降 IE6.0 以降
Windows Vista Business/Ultimate Microsoft社 .NET Framework 2.0 (インストールCDに同梱)

〈地図ソフト〉

インクリメントP社MapDK5 (MapDK4は未対応)

〈PCスペック (推奨)〉

CPU:Pentium 4 (1.2GHz以上) メモリ: 1GB以上 周辺機器:CD-ROMドライブLANカード(ネットワーク使用時)
日本語対応キーボードマウスディスプレイ(解像度1024×768以上)

デジタルタコグラフ対応機種



デジタルタコグラフ2



デジタルタコグラフ3



デジタルタコグラフ4



デジタルタコグラフ5



デジタルタコグラフ7

開発元:株式会社インターフェイスロジテム

〒252-0143 神奈川県相模原市緑区橋本6-5-10 中屋第2ビル 8F

TEL:042-770-1291 / FAX:042-770-2205

[URL] <http://www.ifl.co.jp/> [E-mail] info@ifl.co.jp

弊社では、TRAFFICS2のカスタマイズ、インターネットを使用してお客様のパソコンを保守する安心リモート保守サービスも行っております。

YAZAKI

矢崎エナジーシステム株式会社 <http://www.yazaki-keiso.com>

本社: 〒108-8333 東京都港区三田1-4-28 三田国際ビル17F
計装事業部: 〒427-8555 静岡県島田市横井1-7-1 TEL0547(37)2601

東北計装営業部(仙台支店) ☎022(284)9113 関西計装営業部(大阪支店) ☎06(6458)8091
関東計装営業部(東京支店) ☎03(5782)2703 中国計装営業部(広島支店) ☎082(568)7803
関東計装営業部(埼玉支店) ☎048(654)2188 九州計装営業部(福岡支店) ☎092(411)4833
中部計装営業部(名古屋支店) ☎052(769)1533

矢崎総業北海道販売網 ☎011(852)2913 矢崎総業四国販売網 ☎087(833)3337
※電話は全てダイヤルインです。

取り扱い店