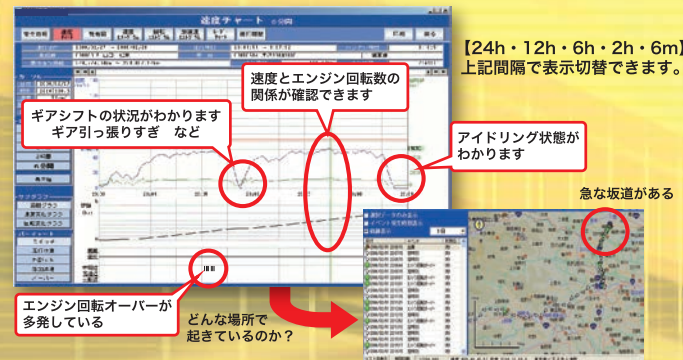


定評ある従来からの管理ソフトも、すべて搭載しています。

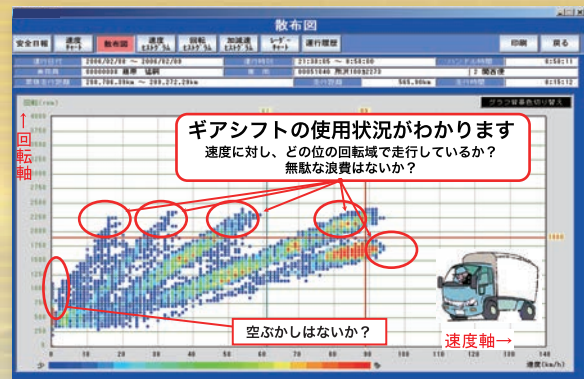
走行分析(速度チャート)・位置把握



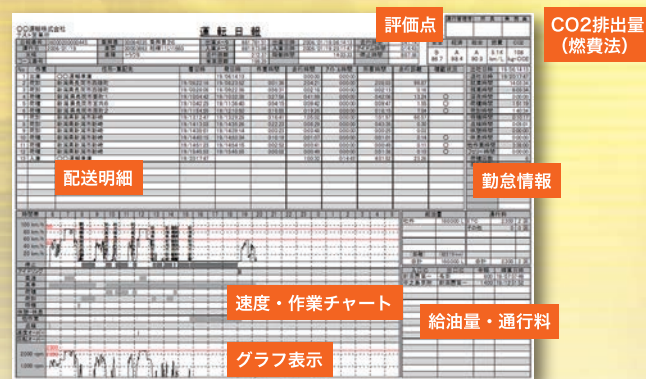
運転管理一覧表(ランキング表)



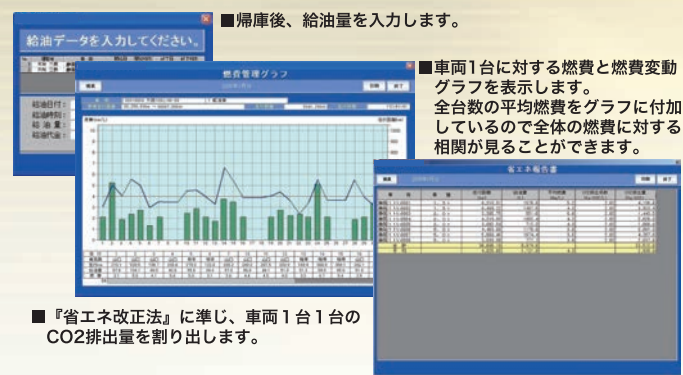
省エネ分析(環境対応)



運転日報



燃費管理



矢崎製ドライブレコーダー連動



カード型デジタコ DTG4



カード型デジタコ (ドライブレコーダー一体型) YAZAC-eye3T



リプレイスをお考えでしたら、ぜひDTG5をご検討ください!

カードレスを検討したい...

DTG5ならカードレス!紛失や落下、破損を気にせずに済み、また乗務員の方が解析待ちで行列を作ることもありません。



全車両の機器の一齐交換は費用も、空き時間の調整も大変...

DTG5のデータは、矢崎従来製品と互換性がありますから、都度交換でも新旧データは変わりなく、合わせて出力できます。

パソコンを取り替えたいが...

コンピュータのデジタコ専用化は必要ありません。DTG5はパソコンのOS変更も問題なしです。



事務所の投資を抑えたい...

高価な事務所設備が必要ないのが、ネットワーク型デジタコの特長です。1台からでも安価に使用できます。台数の少ない営業所様も心配ありません。

本社で各営業所のデータを把握したい...

各営業所のデータはネットワークで本社から確認が可能。どこの営業所の、いつのデータでも簡単に取り出して出力できます。

ETCやドラレコはそのまま使いたい...

今お使いの矢崎のETCやドラレコは、そのまま接続できます。急減速などドラレコの画像が撮れると、本社にすぐ報告が行くシステムです。



リアルタイムで冷温輸送中の温度管理がしたい...

従来のデジタコで使用していた温度センサーの配線はそのまま使用できます。DTG5はリアルタイムで温度情報が収集でき、異常温度もすぐにわかります。

通信デジタコを使っているが、もっと安くなるのか?

初期コストも、ランニングコストも差がでます。他社または矢崎の通信デジタコをお使いでしたら、DTG5への乗せ替えもご検討ください。



矢崎エナジーシステム株式会社 <http://www.yazaki-keiso.com>

本社：〒108-8333 東京都港区三田1-4-28 三田国際ビル17F  
計装営業統括部：〒427-8555 静岡県島田市横井1-7-1 TEL0547(37)2601

東北計装営業部(仙台支店) ☎022(284)9113 関西計装営業部(大阪支店) ☎06(6458)8091  
関東計装営業部(東京支店) ☎03(5782)2703 関西計装営業部(広島支店) ☎082(568)7803  
関東計装営業部(埼玉支店) ☎048(654)2188 九州計装営業部(福岡支店) ☎092(411)4833  
中部計装営業部(名古屋支店) ☎052(769)1533

矢崎総業北海道販売部 ☎011(852)2913 矢崎総業四国販売部 ☎087(833)3337  
※電話は全てダイヤルインです。

webもご覧ください >>> 矢崎 デジタコ 検索

※商品改良のため予告なしに変更する場合がありますので、予めご了承ください。

取扱い店
------

ネットワーク型

デジタルタコグラフのご紹介



動態



正確な位置情報管理



管理

日報作成



勤怠管理

経済運転管

理

さまざまな業種で役立つ  
矢崎デジタルタコグラフDTG5



ネットワーク型  
デジタコ登場!

事故防止



温度

管理



アルコール

チェック



労務管理

出退勤・点呼管



理

予実管理



等

矢崎エナジーシステム株式会社

# 矢崎のネットワーク型デジタコ DTG5



本体標準価格  
98,000円 (部材および工賃は別途)

## オプション

<ul style="list-style-type: none"> <li>スイッチユニット</li> <li>可搬型アルコールチェッカー (東海電子製)</li> <li>温度センサー</li> <li>坂道センサー</li> </ul>	<ul style="list-style-type: none"> <li>矢崎製 ETC車載器</li> <li>矢崎製ドライブレコーダー・YAZAC-eye3</li> <li>YAZAC-eye3Lite</li> </ul>	<ul style="list-style-type: none"> <li>ハンディテンキー</li> </ul>
---------------------------------------------------------------------------------------------------------------------------	-----------------------------------------------------------------------------------------------------------------------	------------------------------------------------------------



## 1 安価なネットワーク型デジタコの実現

ネットワーク型の実現で高価な事務所設備が不要になり、1台からでもお使い頂けるデジタコを実現しました。ネットワーク型により動態管理も簡単にできます。

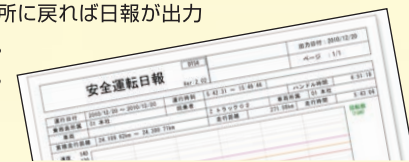
## 2 ネットワークで、どのパソコンからでも同じデータが確認可能

本社でも営業所のパソコンでも、外出先のモバイルからでも、同じデータを確認できます。

## 3 カードレスで日報の自動出力が可能

乗務員が事務所に戻れば日報が出力されています。

※自動出力設定による

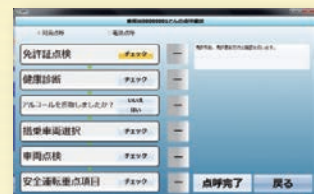


## 4 データコンバート機能標準搭載で、混在運用も安心

従来のデジタコデータも同様なファイル形式へ自動変換。これまでの矢崎デジタコと混在した運用でも、安心してご利用可能となる、矢崎デジタコご利用者にお奨めの機能です。

## 5 乗務前・乗務後の点呼を標準搭載

点呼に必要なチェック項目を乗務員ごとにきめ細かくチェックできます。



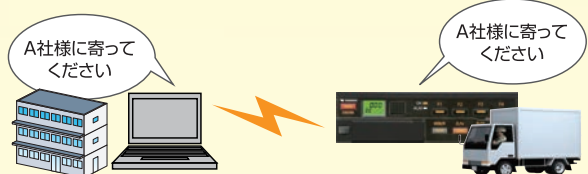
## 6 休憩等のカウントダウン機能

休憩や作業時間の経過状況を本体ディスプレイにカウント表示し、適切な労務管理にお役立ていただけます。



## 7 事務所から車両にメッセージ発信が可能

事務所のパソコンにメッセージを打ち込むと、車載器から音声でメッセージを発信できます。



ランニングコストは、**通信料+矢崎のオリジナル保守パックも付いてこの価格!**

デジタルタコグラフ5[DTG5] 保守費用・通信料は定額制

1台あたり月額 **2,300円**  
(保守費用・通信料込み・どれだけ使っても定額)

### 安心のサービス

- 定額料金
- 多彩なソフトをご用意
- システム更新

### 満足の対応

- コールセンター対応
- 現地出動
- 故障機器交換

# DTG5ならではの、さまざまな管理を実現する新機能を満載しています。

## 1 出退勤管理機能

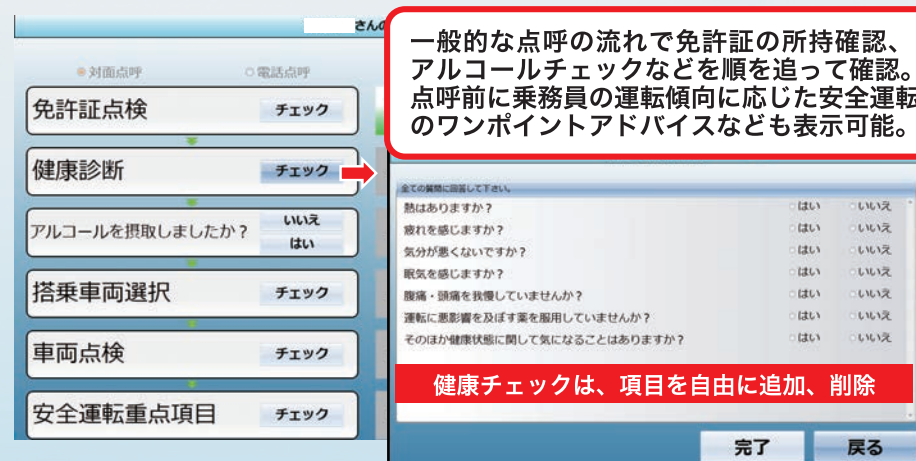
乗務員を出勤・退勤状態で分けて表示し、出退勤状態の一目管理が可能。一人ひとりの出勤・退勤日/時刻がすぐにわかります。



クリックで  
出退勤画面へ

## 2 点呼チェック機能

点呼に必要なチェック項目を乗務員ごとに表示。乗務前・乗務後の点呼を徹底できます。

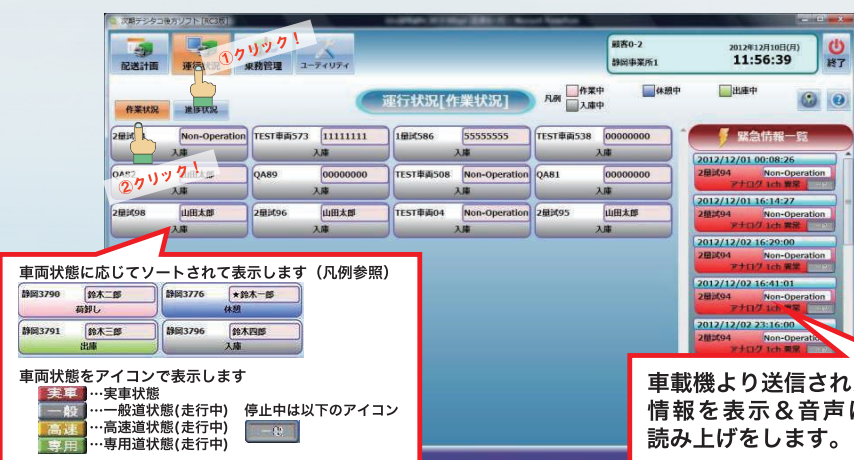


一般的な点呼の流れで免許証の所持確認、アルコールチェックなどを順を追って確認。点呼前に乗務員の運転傾向に応じた安全運転のワンポイントアドバイスなども表示可能。

健康チェックは、項目を自由に追加、削除

## 3 作業状態表示

乗務中の車両の過剰なアイドリングやコンテナの温度異常などをリアルタイムで本社や営業所のパソコンにお知らせします。



車両状態に応じてソートされて表示します (凡例参照)

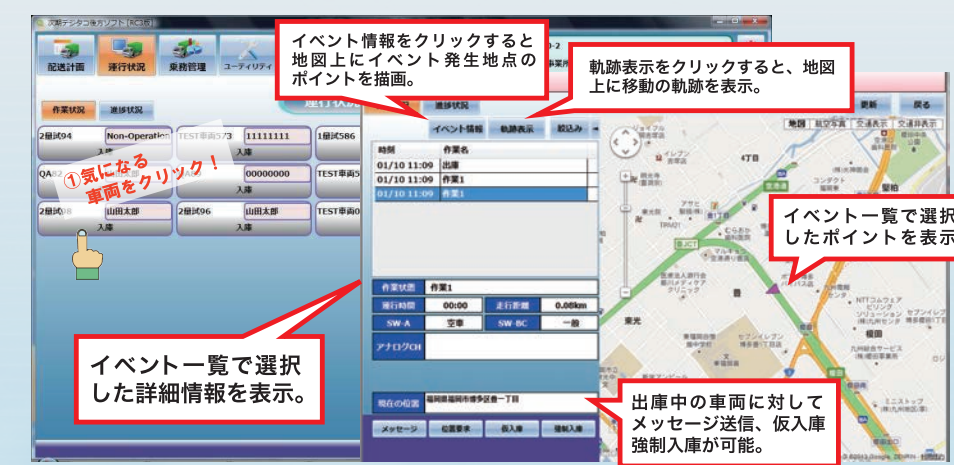
車両状態をアイコンで表示します

- 一般状態 (走行中)
- 高速状態 (走行中)
- 専用状態 (走行中)
- 停止中は以下のアイコン

車載機より送信された緊急情報を表示 & 音声による読み上げをします。

## 4 動態管理 (運行情報表示)

今、車両がどこで何をしているかがパソコンで確認できます。必要に応じて、より詳細な車両情報を表示できます。



イベント一覧で選択した詳細情報を表示。

イベント情報をクリックすると地図上にイベント発生地点のポイントを描画。

軌跡表示をクリックすると、地図上に移動の軌跡を表示。

イベント一覧で選択したポイントを表示。

出庫中の車両に対してメッセージ送信、仮入庫強制入庫が可能。

## 5 配送計画

配送計画の作成により、車両の予実管理が可能になります。計画の作成は、作業エリアの名称フィールドをドラッグ&ドロップすることで簡単に作成できます。



実績情報から配送計画との差を表示。

ドラッグ&ドロップで、作業割り当てが可能です

## 6 労務管理

乗務員に休憩時間の開始・終了を車載器が告知し、労働基準法の順守を支援。パソコンでも違反部分が目で見えるので対応が容易になります。



赤塗部分は、基準に対して違反を表しています。この分析を基に配車等の見直しを図り、赤塗部分を無くしていく、改善が必要となります。

### デジタコ本体のサポート

休憩時間5分前です。 休憩時間が終了しました。

1:00 ← 現在の連続走行時間を表示  
00 ← 現在の停止時間を表示

休憩カウントダウン表示 (例)  
60 ← 現在の休憩カウント値  
CdM ← 【例】休憩カウントダウン値 60分